

equi LUX

ILLUMINAZIONE PERIMETRALE



equi LUX

ILLUMINAZIONE PERIMETRALE



IDEALE PER:

**SUPERFICI
ESTERNE**

NOTTURNE

CE  **IP65**



CARATTERISTICHE TECNICHE

CORPO - VERNICIATURA:

IN ALLUMINIO PRESSOFUSO CON TRATTAMENTO IN CATAFORESI. COLORE GRIGIO ARGENTO A POLVERI EPOSSIDICHE.

DIFFUSORE:

TRASPARENTE ANTIABBAGLIANTE.

CABLAGGIO:

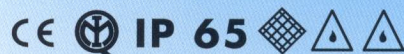
PRECABLAGGIO CON CONNETTORE. ALIMENTAZIONE 220/230V 50Hz CON CONNETTORE COMPLETO DI MT. 1,5 DI CAVO.

NORMATIVE:

APPARECCHIO PROGETTATO E COSTRUITO IN CONFORMITÀ ALLE VIGENTI NORME CEI-EN 60598-1.

CERTIFICAZIONE:

OTTENUTA LA CERTIFICAZIONE **IMQ** SUI PRODOTTI.



APPLICAZIONE:

IDEALE PER ILLUMINAZIONE PERIMETRALE
CAPANNONI, CENTRI COMMERCIALI.

EL SAP70

Equi Lux
con Lampada Sodio Alta Pressione
70 Watt E27

EL SAP150

Equi Lux
con Lampada Sodio Alta Pressione
150 Watt E40

EL MBF125

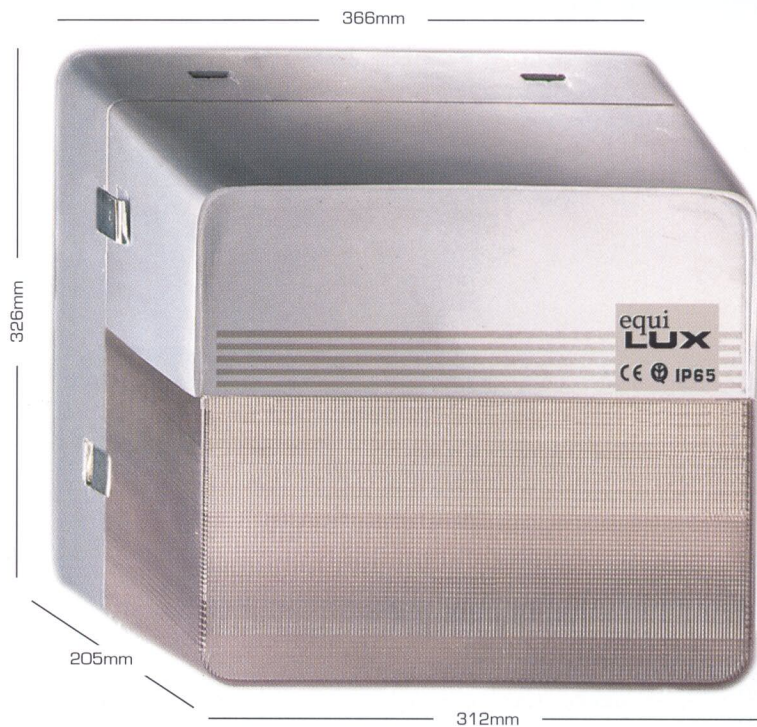
Equi Lux
con Lampada Vapori di Mercurio
125 Watt E27

EL F.C.2/26

Equi Lux
con Lampade Compatte Fluorescenti
2x26 Watt d-3

EL IM150

Equi Lux
con Lampada Ioduri Metallici
150 Watt E40



LUX

equi LUX

GLI ESCLUSIVI VANTAGGI

STAFFA

DI MONTAGGIO

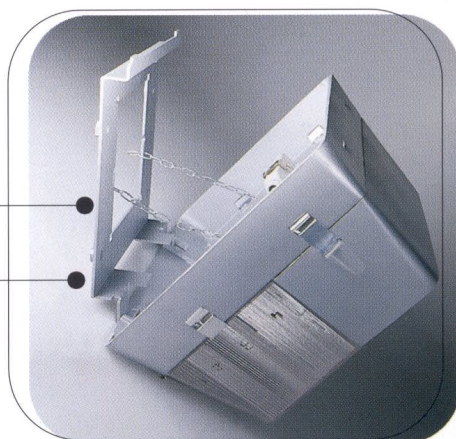
È una staffa di montaggio che viene fissata alla muratura. Il suo particolare disegno consente l'aggancio del corpo lampada **SENZA IMPIEGO DI UTENSILI**.



SISTEMA

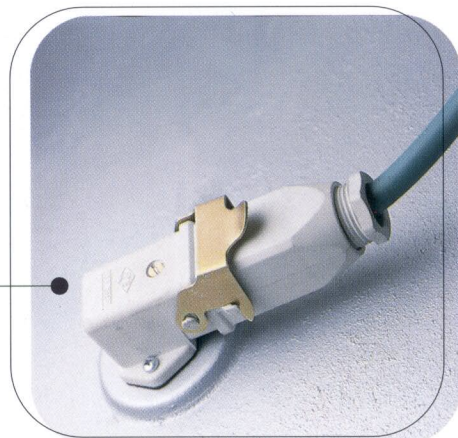
DI AGGANCIO

Una volta fissata la staffa si procede con l'esclusivo sistema di aggancio tramite catenella e due cerniere a scatto in acciaio. Questo permette all'installatore di avere le **MANI LIBERE** per le altre operazioni.



CONNETTORE RAPIDO PRECABLATO

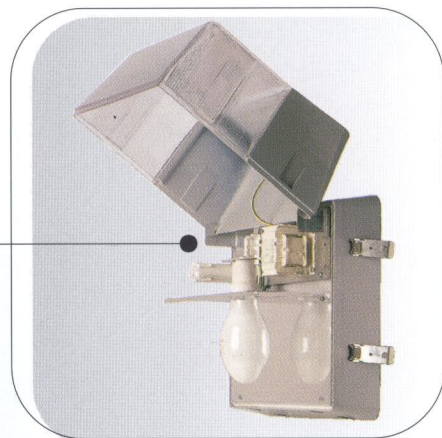
EQUILUX È GIÀ CABLATA. Grazie al particolare sistema di connessione con 1,5 mt. di cavo non necessita di interventi interni.



SUPPORTO

MANUTENZIONE COMPONENTI ELETTRICI

Equilux ovvero la sintesi della praticità: è il supporto che con un gancio tra staffa e lampada vi permette di mantenere aperta di 90° la carenatura della lampada **SENZA NESSUN ALTRO SOSTEGNO** per agevolare la manutenzione.



SUPERFICI ESTERNE

PERIMETRALI

